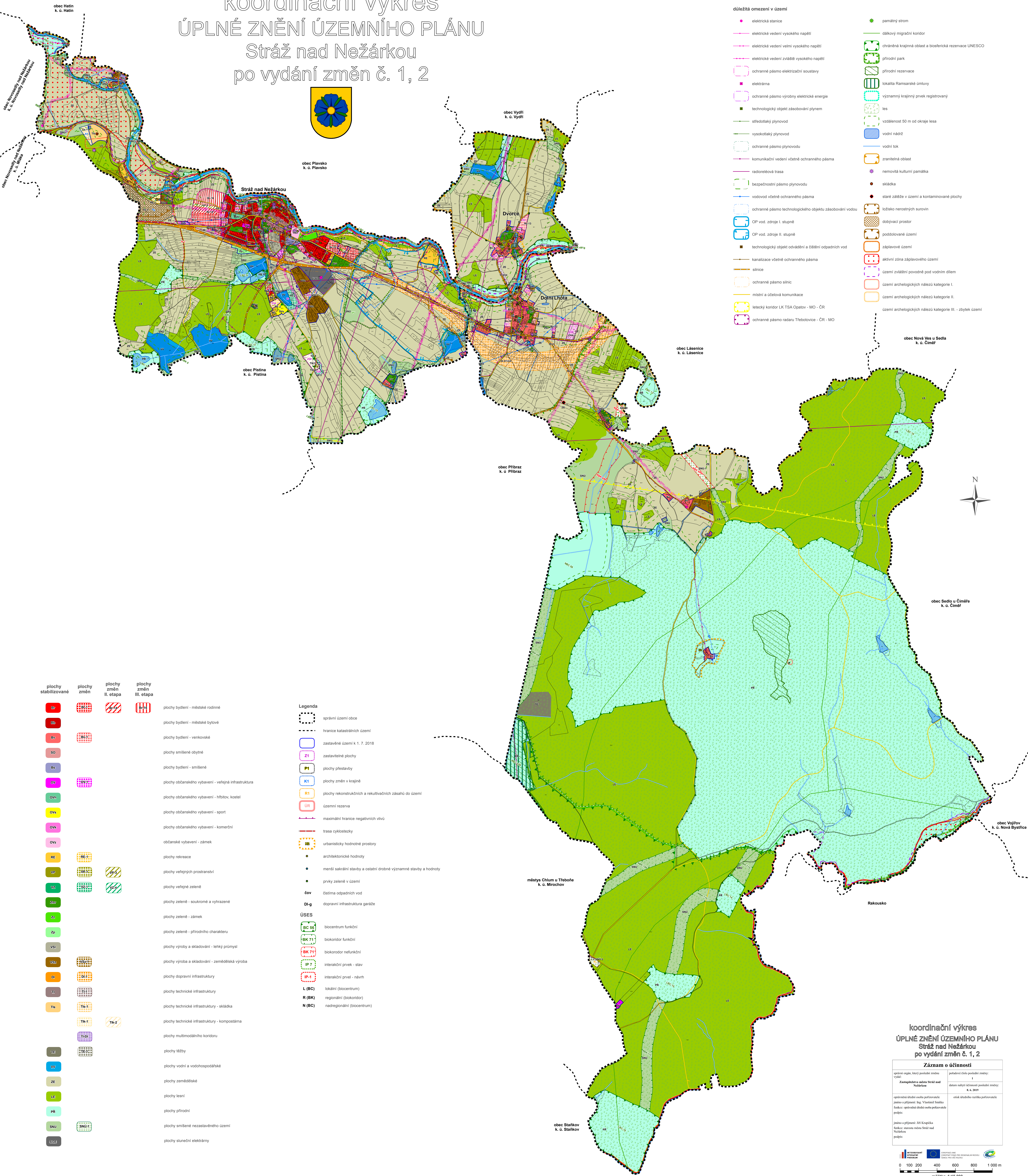
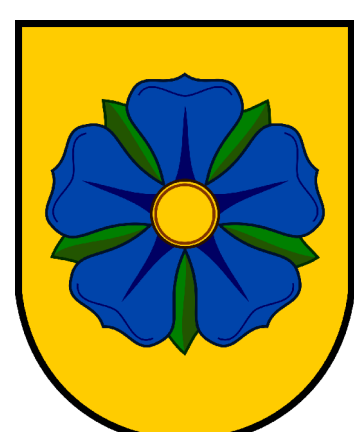


# koordinální výkres ÚPLNÉ ZNĚNÍ ÚZEMNÍHO PLÁNU Stráž nad Nežárkou po vydání změn č. 1, 2



- důležitá omezení v území**
  - elektrická stanice
  - elektrické vedení vysokého napětí
  - elektrické vedení velmi vysokého napětí
  - elektrické vedení zvláště vysokého napětí
  - ochranné pásmo elektrizační soustavy
  - elektrárna
  - ochranné pásmo výroby elektrické energie
  - technologický objekt zásobování plynem
  - středotlaký plynovod
  - vysokotlaký plynovod
  - ochranné pásmo plynovodu
  - komunikační vedení včetně ochranného pásma
  - radiorelová trasa
  - bezpečnostní pásmo plynovodu
  - vodovod včetně ochranného pásma
  - ochranné pásmo technologického objektu zásobování vodou
  - OP vod. zdroje I. stupně
  - OP vod. zdroje II. stupně
  - technologický objekt odvádění a čištění odpadních vod
  - kanalizace včetně ochranného pásma
  - silnice
  - ochranné pásmo silnic
  - místní a účelová komunikace
  - letecký koridor LK TSA Opatov - MO - ČR
  - ochranné pásmo radaru Třebotovice - ČR - MO
- památný strom
  - dálkový migrační koridor
  - chráněná krajinná oblast a biosferická rezervace UNESCO
  - přírodní park
  - přírodní rezervace
  - lokality Ramsarské úmluvy
  - významný krajinný prvek registrovaný
  - les
  - vzdálenost 50 m od okraje lesa
  - vodní nádrž
  - vodní tok
  - zranitelná oblast
  - nemovitá kulturní památka
  - skládka
  - staré zátěže v území a kontaminované plochy
  - ložisko nerostných surovin
  - dobývací prostor
  - poddolované území
  - záplavové území
  - aktivní zóna záplavového území
  - území zvláštní povodně pod vodním dílem
  - území archeologických nálezů kategorie I.
  - území archeologických nálezů kategorie II.
  - území archeologických nálezů kategorie III. - zbytek území

- Legenda**
  - správní území obce
  - hranice katastrálních území
  - zastavěné území k 1. 7. 2018
  - Z1 zastavitelné plochy
  - P1 plochy přestavby
  - K1 plochy změn v krajině
  - R1 plochy rekonstrukčních a rekultivačních zásahů do území
  - UR územní rezerva
  - maximální hranice negativních vlivů
  - trasa cyklostezky
  - urbanisticky hodnotné prostory
  - architektonické hodnoty
  - menší sakrální stavby a ostatní drobné významné stavby a hodnoty
  - prvky zeleně v území
  - čOV čistírna odpadních vod
  - D1-g dopravní infrastruktura garáže
- ÚSES**
  - BC 54 biocentrum funkční
  - BK 71.1 biokoridor funkční
  - BK 71.1 biokoridor nefunkční
  - IP 7 interakční prvek - stav
  - IP-1 interakční prvek - návrh
  - L (BC) lokální (biocentrum)
  - R (BK) regionální (biokoridor)
  - N (BC) nadregionální (biocentrum)
- plochy stabilizované**
  - BP
  - UB
  - Bv
  - SO
  - Bs
  - OV
  - OVn
  - OVs
  - OVk
  - OVz
  - RE
  - VP
  - VZ
  - Zsv
  - Zz
  - Zp
  - VBI
  - OKd
  - DI
  - TI
  - Tis
  - UJ
  - UV
  - ZE
  - LE
  - PR
  - SNU
  - UJd
- plochy změn II. etapy**
  - BK1
  - BK2
  - BK3
  - BK4
  - OV1
  - OV2
  - RE1
  - VP1
  - VZ1
  - Zsv1
  - Zz1
  - Zp1
  - VBI1
  - OKd1
  - DI1
  - TI1
  - Tis1
  - UJ1
  - UV1
  - ZE1
  - LE1
  - PR1
  - SNU1
  - UJd1
- plochy změn III. etapy**
  - BK1
  - BK2
  - BK3
  - BK4
  - OV1
  - OV2
  - RE1
  - VP1
  - VZ1
  - Zsv1
  - Zz1
  - Zp1
  - VBI1
  - OKd1
  - DI1
  - TI1
  - Tis1
  - UJ1
  - UV1
  - ZE1
  - LE1
  - PR1
  - SNU1
  - UJd1
- plochy bydlení - městské rodinné**
  - BP
- plochy bydlení - městské bytové**
  - UB
- plochy bydlení - venkovské**
  - Bv
- plochy smíšené obytné**
  - SO
- plochy bydlení - smíšené**
  - Bs
- plochy občanského vybavení - veřejná infrastruktura**
  - OV
- plochy občanského vybavení - hřbitov, kostel**
  - OVn
- plochy občanského vybavení - sport**
  - OVs
- plochy občanského vybavení - komerční**
  - OVk
- občanské vybavení - zámek**
  - OVz
- plochy rekreace**
  - RE
- plochy veřejných prostranství**
  - VP
- plochy veřejné zeleně**
  - VZ
- plochy zeleně - soukromé a vyhrazené**
  - Zsv
- plochy zeleně - zámek**
  - Zz
- plochy zeleně - přírodního charakteru**
  - Zp
- plochy výroby a skladování - lehký průmysl**
  - VBI
- plochy výroby a skladování - zemědělská výroba**
  - OKd
- plochy dopravní infrastruktury**
  - DI
- plochy technické infrastruktury**
  - TI
- plochy technické infrastruktury - skládka**
  - Tis
- plochy technické infrastruktury - kompostárna**
  - TIK-1
- plochy multimodálního koridoru**
  - TIK-2
- plochy těžby**
  - UJ
- plochy vodní a vodohospodářské**
  - UV
- plochy zemědělské**
  - ZE
- plochy lesní**
  - LE
- plochy přírodní**
  - PR
- plochy smíšené nezastavěného území**
  - SNU
- plochy skuteční elektrárny**
  - UJd

**koordinální výkres  
ÚPLNÉ ZNĚNÍ ÚZEMNÍHO PLÁNU  
Stráž nad Nežárkou  
po vydání změn č. 1, 2**

Záznam o účinnosti	
oprávněný orgán, který poslední změnu vydal: <b>Zastupitelstvo města Stráž nad Nežárkou</b>	požadováno číslo poslední změny: 1
oprávněná fyzická osoba pořizovatel: jméno a příjmení: Ing. Vladimír Šmida funkce: opořitelka územního plánování podpis:	datum nabytí účinnosti poslední změny: 8. 6. 2019
oprávněná fyzická osoba pořizovatel: jméno a příjmení: Jitka Krupčíková funkce: manažerka města Stráž nad Nežárkou podpis:	otisk úředního razítka pořizovatele:

0 100 200 400 600 800 1000 m

měřítko 1:10 000